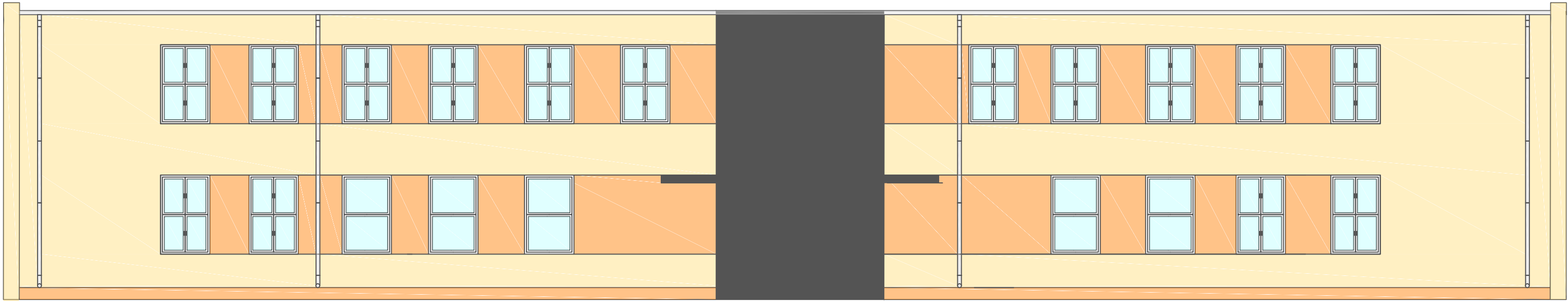


ELEWACJA PÓŁNOCNA-PRZEBUDOWA 1:100



<div><div>P.W. "KRYMUS" Ewelina Muszyńska</div><div>Zbulitów Duży17</div><div>21-300 Radzyń Podlaski</div><div>tel. kom. 0-518-403-494</div></div>				
<div>OBIEKT : ZMIANA SPOSOBU UŻYTKOWANIA WRAZ Z PRZEBUDOWĄ CZĘŚCI BUDYNKU SZKOŁY NA ŻŁOBEK,KAT. IX</div>				
<div>ADRES : Obręb : 0002 BIAŁA</div> <div>Jednostka ewidencyjna: 061506_2 RADZYŃ PODLASKI</div> <div>działka nr ewid. 514</div>				
<div>Nazwa Rysunku</div>	<div>ELEWACJA PÓŁNOCNA</div> <div>PO ZMIANACH</div>			
<div>Funkcja</div>	<div>Imię i nazwisko</div> <div>Numer uprawnień</div>	<div>Podpis</div>		
<div>Projektant</div>	<div>mgr inż. arch Wanda</div> <div>Jeleniewicz-Ciechanowska</div> <div>ST-540/90</div> <div>w specjalności architektonicznej</div>			
<div>Projektant sprawdzający</div>	<div>mgr inż. Agnieszka</div> <div>Janista-Patynowska</div> <div>MA/008/10</div> <div>w specjalności architektonicznej</div>			
<div>Asystent Projektanta</div>	<div>mgr inż. Ewelina Muszyńska</div>			
<div>Asystent Projektanta</div>	<div>mgr inż. Izabela Kornacka</div>			
<div>Data opracowania</div>	<div>06.2025 r.</div>	<div>Skala 1:50</div>	<div>Branża: Architektura</div>	<div>Nr rys. A-5</div>
<div>uwaga:</div> <div>w razie wykrycia braków, problemów wykonawczych lub nieścisłości, należy niezwłocznie skontaktować się z autorami niniejszego opracowania.</div> <div>Wszystkie wymiary należy sprawdzić na budowie</div>				